

Advanced Materials

Araldite® 2012

TUOTESELOSTE

Araldite® 2012

Kaksikomponenttinen epoksiliima

Ominaispiirteet

- Nopeasti kovettuva
- Yleisliima
- Pieni kutistuma
- Luja ja sitkeä
- Soveltuu monien materiaalien liimaamiseen

Kuvaus

Araldite 2012 on huoneenlämmössä nopeasti kovettuva ja monikäyttöinen korkeaviskoosinen nestemäinen epoksiliima. Liimaa mm. metalleja, keramiikkaa, lasia, kovia muoveja ja monia muita materiaaleja. Liima soveltuu sekä ammatti- että harrastekäyttöön.

	2012/A	2012/B	2012 mix
Väri	Läpikuultamaton	Vaaleankeltainen	Vaaleankeltainen
Ominaispaino	1.16-1.18	1.15-1.18	n. 1.18
Viskositeetti 25°C (Pas)	20-60 (A191)	25-65(A93)	n. 25-65
Avoin aika (100g 25°C)	-	-	5- 8 minuuttia
Leikkauslujuus @ 25°C	-	-	> 20 MPa

Käsittely

Pinnan esikäsittely

Asianmukainen liimattavien pintojen puhdistus on ehdoton edellytys lujan ja kestäväen liimasauman saavuttamiseksi. Pinnat tulee puhdistaa rasvanpoistoaineella, esim. asetonilla tai iso-propanolilla. Huonolaatuisia alkoholeja, bensiiniä tai tinneriä ei saa käyttää. Kaikkein lujin ja kestävin liimasauma saavutetaan mekaanisella pintakäsittelyllä (karhennus) tai kemiallisella pintakäsittelyllä (esim. etsaus). Pintakäsittelyn jälkeen pinnat on puhdistettava vielä toisen kerran rasvanpoistoaineella.

Sekoitus

Sekoitussuhde	Paino-osaa	Tilavuusosaa
Araldite 2012/A	100	100
Araldite 2012/B	100	100

Araldite 2012 löytyy sekä patruunoissa (50 ml, 200 ml, 380 ml) että 2 kg kiteissä. Pakkauksessa on jokaista patruunaa kohti yksi sekoituskärki. Kitistä löytyy yksi sekoituslasta komponenttien sekoittamiseen.

Annostelu

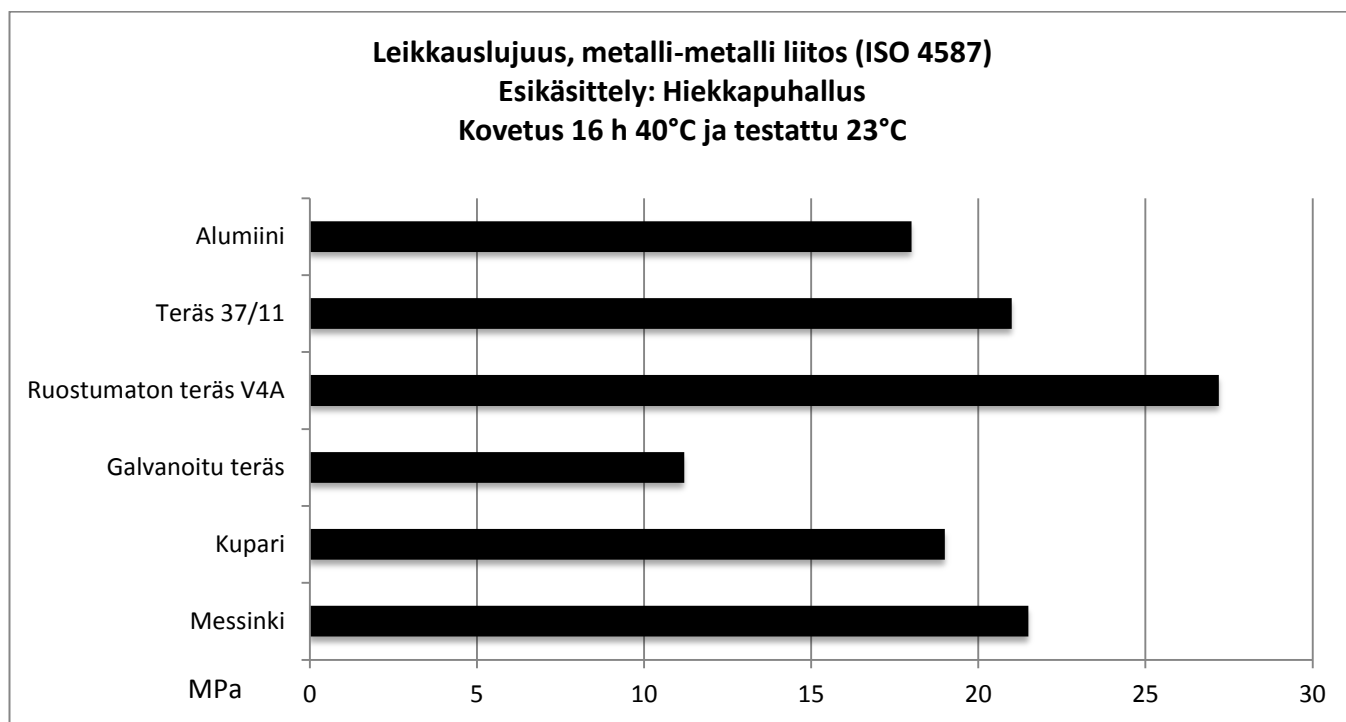
Hartsii / koveteseos voidaan levittää joko manuaalisesti tai automaattisesti esikäsiteltyihin pintoihin. 0,05-0,10 mm paksu liimakerros antaa yleensä parhaan leikkauslujuuden. Liimasauman suunnittelu on myös erittäin tärkeää lujan ja kestävä liimasauman saavuttamiseksi. Liimattavat kappaleet tulee liittää yhteen heti liiman levittämisen jälkeen ja pitää kappaleet kiinteässä asennossa kunnes liima on saavuttanut käsittelylujuuden. Lisätietoa maahantuojalta tai osoitteessa www.araldite2000plus.com.

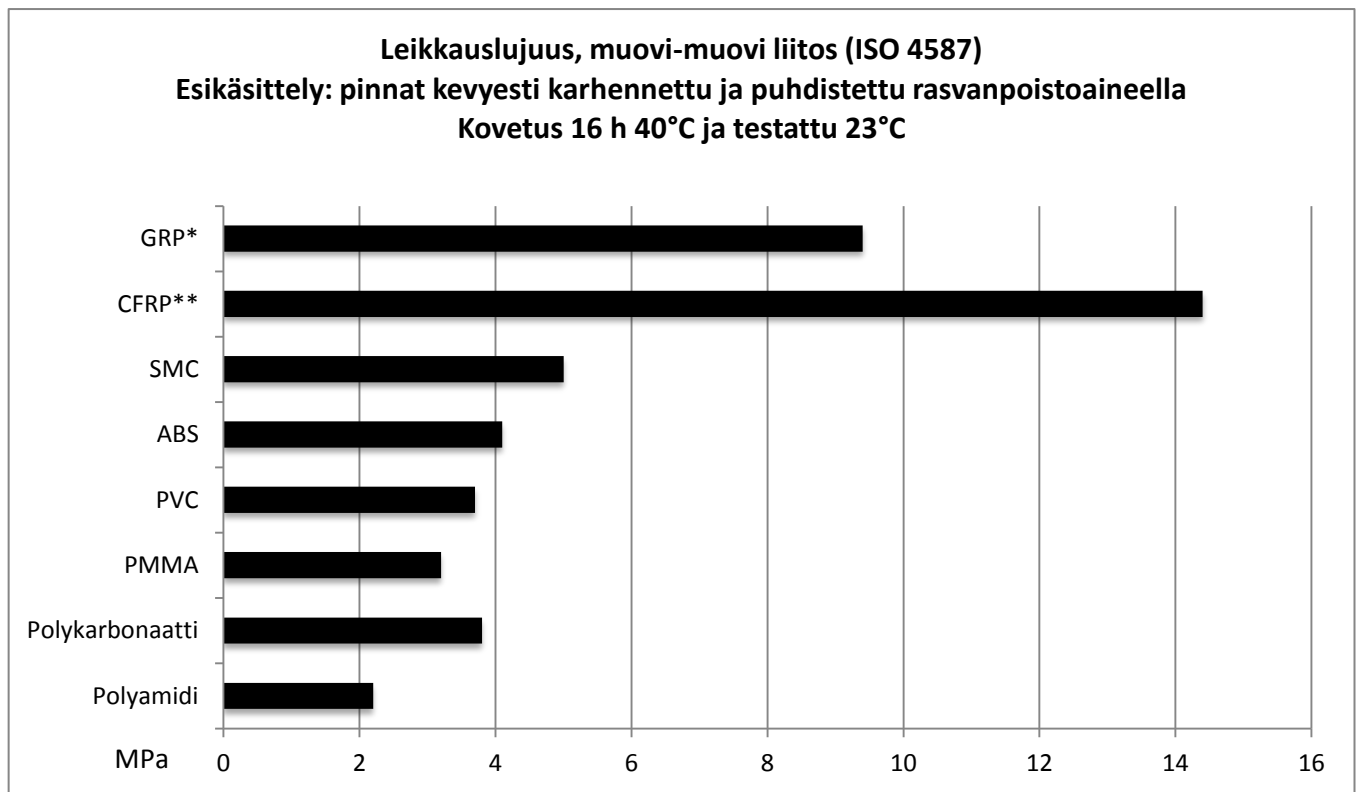
Lämpötila	°C	10	15	23	40	60	100
Kovetusaika	tuntia	-	-	-	-	-	-
LSS > 1 MPa	minuuttia	35	20	20	5	2	<1
Kovetusaika	tuntia	2	-	-	-	-	-
LSS > 10 MPa	minuuttia	-	70	60	25	10	2

LSS = Lap Shear Strength = leikkauslujuus
1 MPa= käsittelylujuus. 10 MPa= työstölujuus

Ominaisuudet

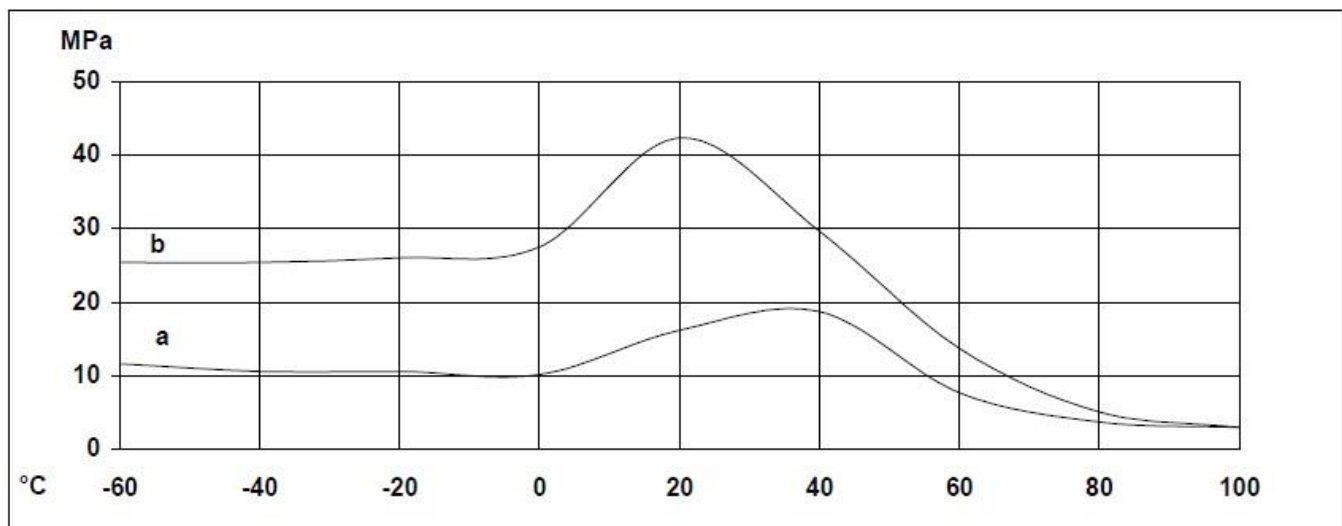
Ellei toisin mainita on liimatesteissä käytetty 114 x 25 x 1,6 mm alumiinikappaleita. Liimasauman pinta-ala on 12,5 x 25 mm. Alumiinikappaleet on liitetty toisiinsa päällekkäisliitoksella. Tiedot ovat ainoastaan suuntaa antavia.





* Lasikuitukomposiitti (Glass Reinforced Plastics) ** Hiilikuitukomposiitti (Carbon Fiber Reinforced Plastics)

Leikkauslujuus eri lämpötiloissa (ISO 4587)
Kovetus: a) 7 päivää 23°C b) 24 h/23°C + 30 min/80°C



Roller peel test (ISO 4578), Kuoriutumislujuus
Kovetus 16 h 40°C

5,5 N/mm

Flexural Strength (ISO 178), Taivutuslujuus
Kovetus 16 h 40°C, testattu 23°C

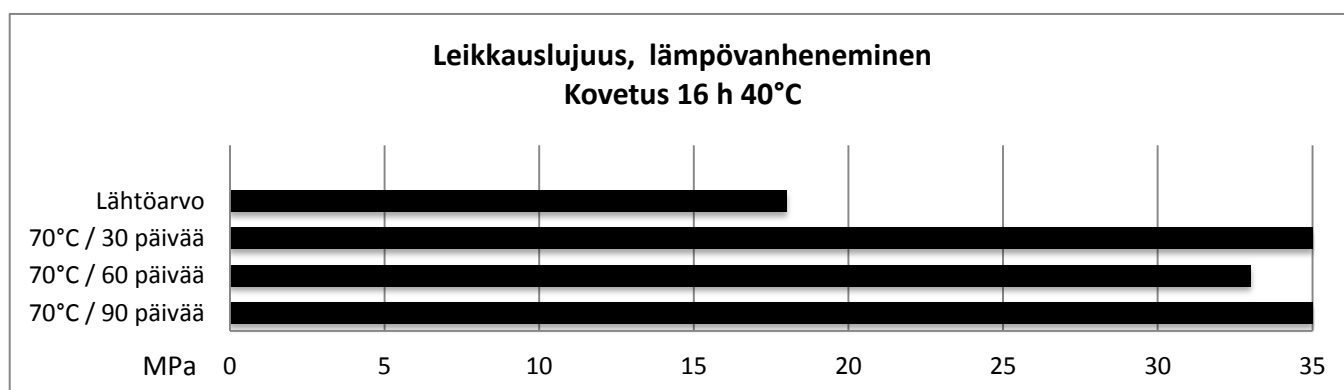
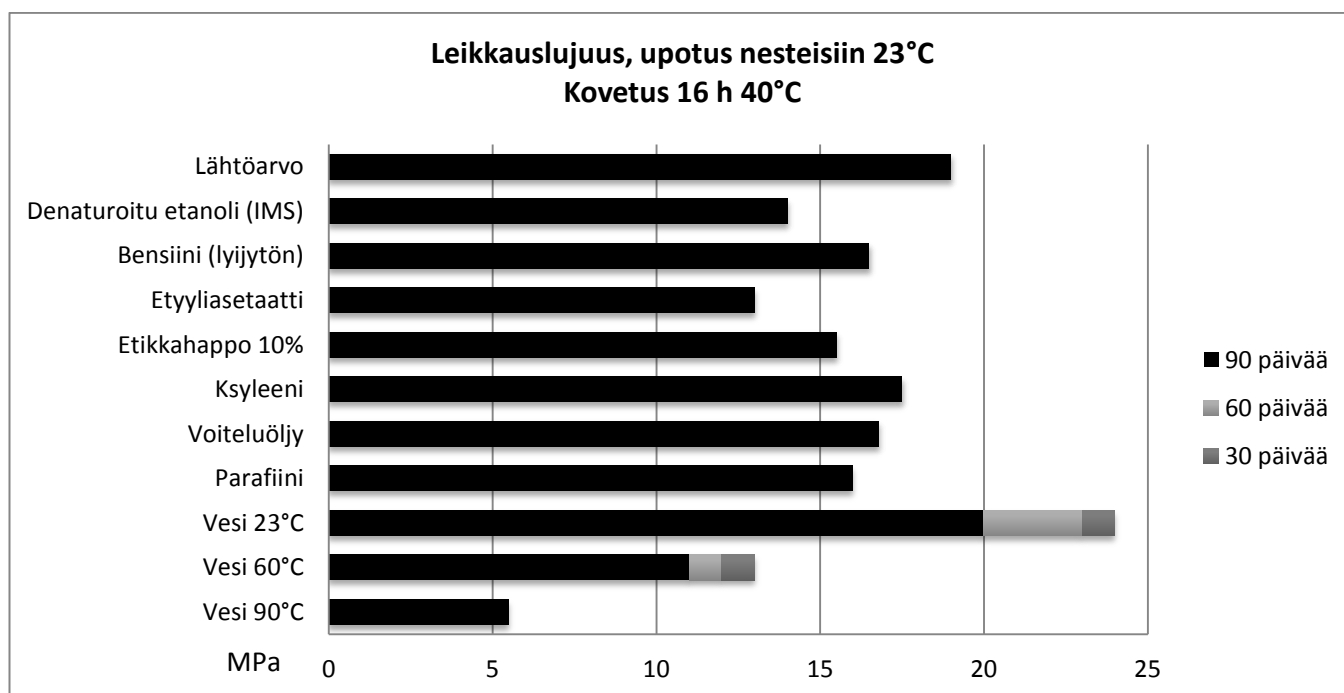
46 MPa

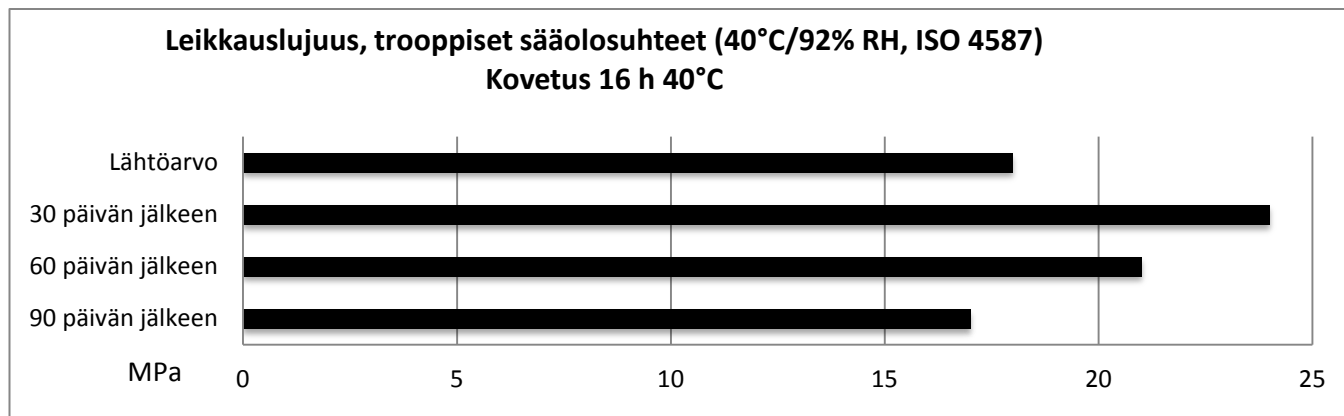
Flexural Modulus (ISO 178), Taivutusmoduuli
Kovetus 16 h 40°C, testattu 23°C

1650 MPa

Murtovenymä

4 % (23°C)





Varastointi

Araldite 2012/A ja 2012/B tulee varastoida tiiviisti suljetuissa pakkauksissa huoneenlämmössä. Eräpäivä on ilmoitettu erikseen pakkauksessa.

Käsittely

Turvallisen käsittelyn edellyttämät suojatoimet ja ohjeet yleisestä työskentelyturvallisuudesta löytyvät käyttöturvallisuustiedotteesta.

Puhdistus

Työvälineet voidaan puhdistaa liimasta saippualla ja kuumalla vedellä, tai Ara® Ecocleaner:lla ennen kun liima on ehtinyt kovettua. Kovettuneen liiman poistaminen ja irrottaminen on erittäin työlästä ja vaikeaa. Jos puhdistukseen käytetään liuottimia, esim. asetonia, on varmistettava että asianmukaiset suojavälineet on käytössä.

Teknisen datalehden sisältö

Tämän tuoteselosteen sisältö on viitteellinen ja perustuu Huntsman Advanced Materials tuoteselosteeseen. Lindberg & Lund Oy ei ota vastuuta tuotteen virheellisestä käytöstä tai tämän tuoteselosteen mahdollisista virheellisistä tiedoista. Tarkemmat tekniset tiedot löytyvät valmistajan alkuperäisestä (eng.) versiosta.

Päivitetty 08/2014

